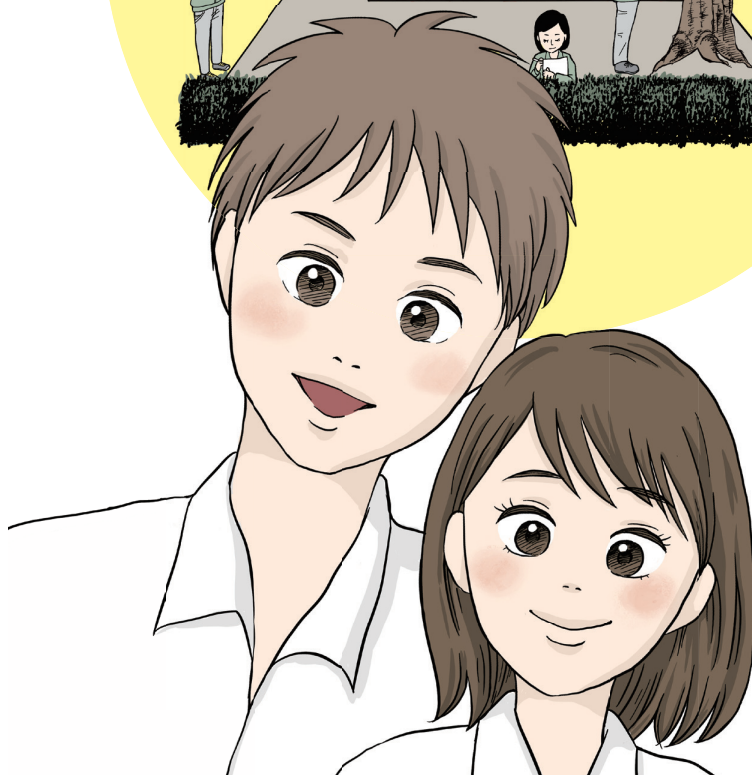
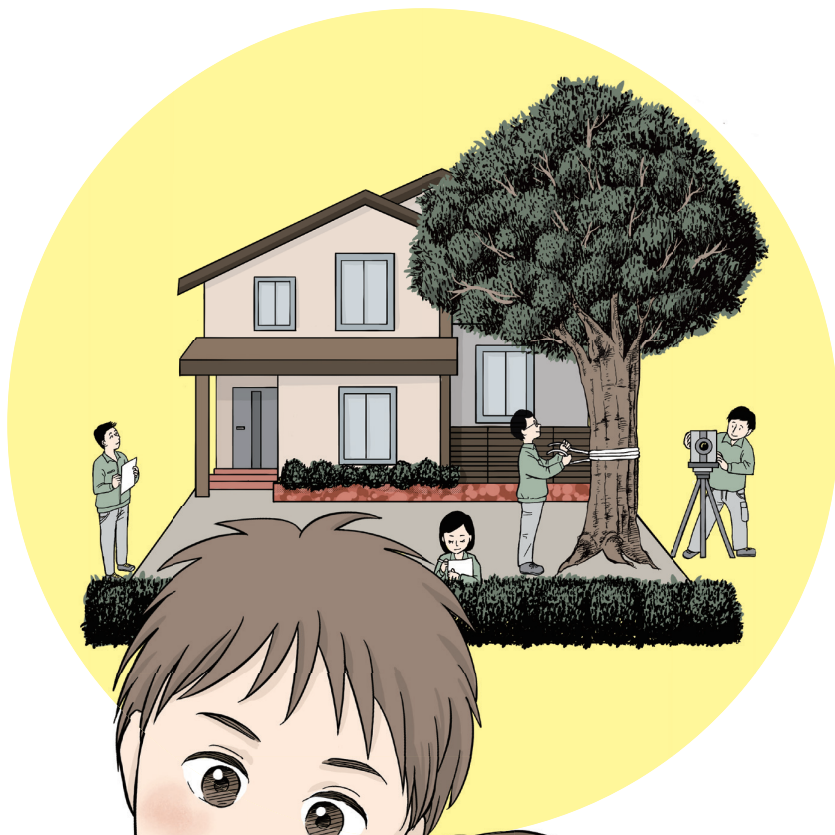
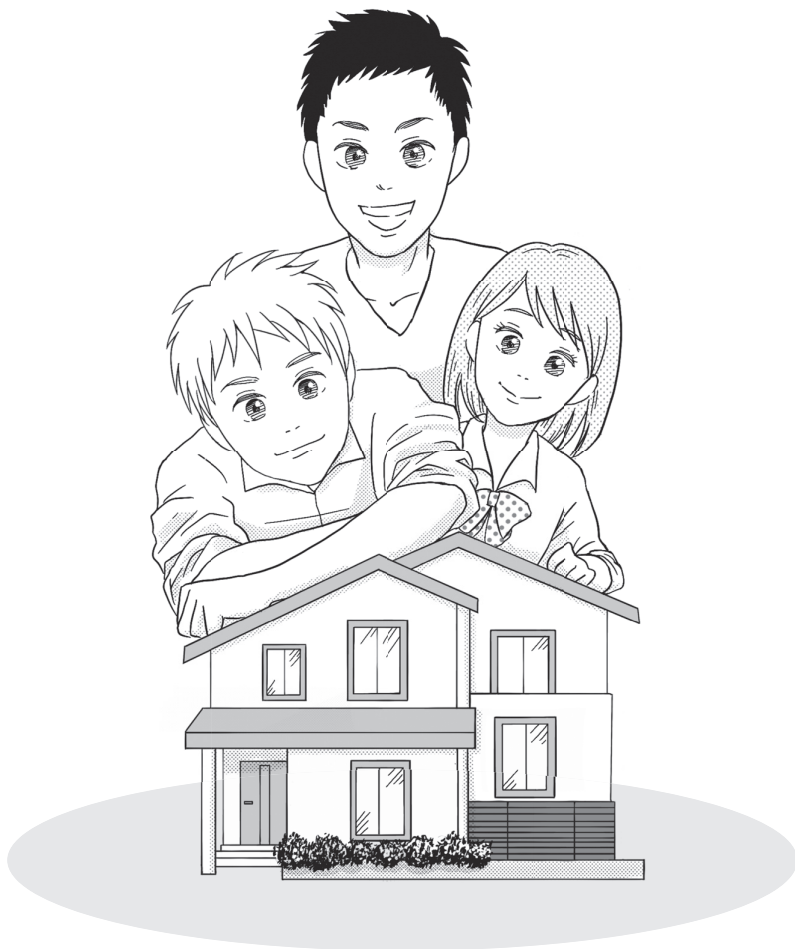


補償コンサルタント



補償コンサルタント





はあ〜

なんだなんだ
ため息なんか
ついて

何をそんなに
落ち込んでるか
叔父さんに
言ってみろ

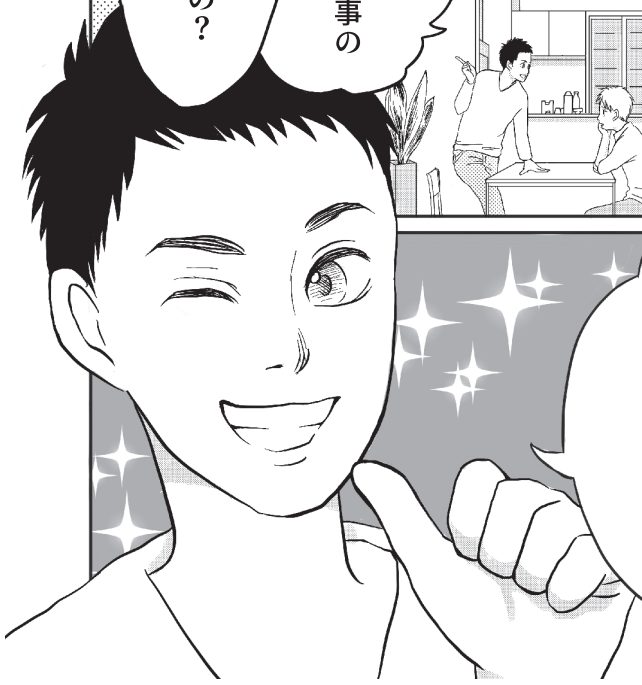


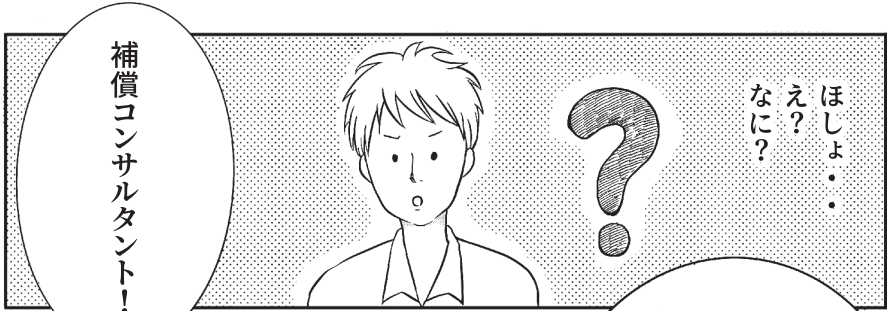
：友達が、
引越さなきゃ
いけないんだって。
家の目の前の道路が
広くなるとかで

あ、隣町の
道路拡幅工事の
ためか！

知ってるの？

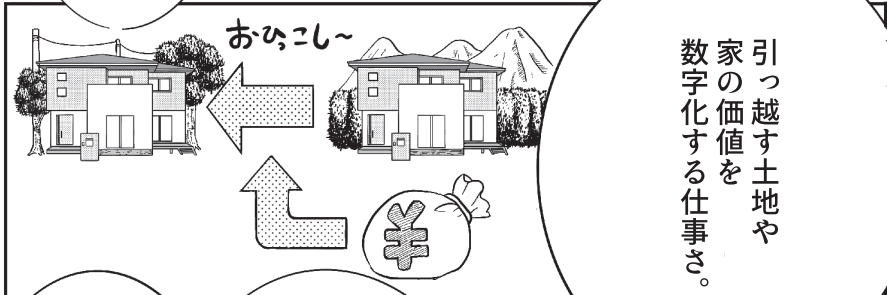
知ってるものにも、俺、
補償コンサルタント
で働いてるからさ！





ほしよ…
え？
なに？

補償
コンサル
タント！



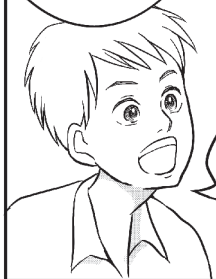
引越す土地や
家の価値を
デジタル化する仕事さ。

道を広くするのは
街づくりとして良いこと
だけど
今まで住んでいた人は
引越さなきゃ
いけないだろ？

そういう人の土地や
家を調査して、
資産を金額として
表してあげるんだよ。



そして国などの
事業者が、
そのお金を
補償して
くれるんだ



ええ！
そんな仕事
あったの？

住宅の場合

土地や家にあるもの
ひとつひとつが
大切な資産
だからね。

家を
調査します！

立木を
調査します！

土地評価部門

土地調査部門

平面図を
作ります！

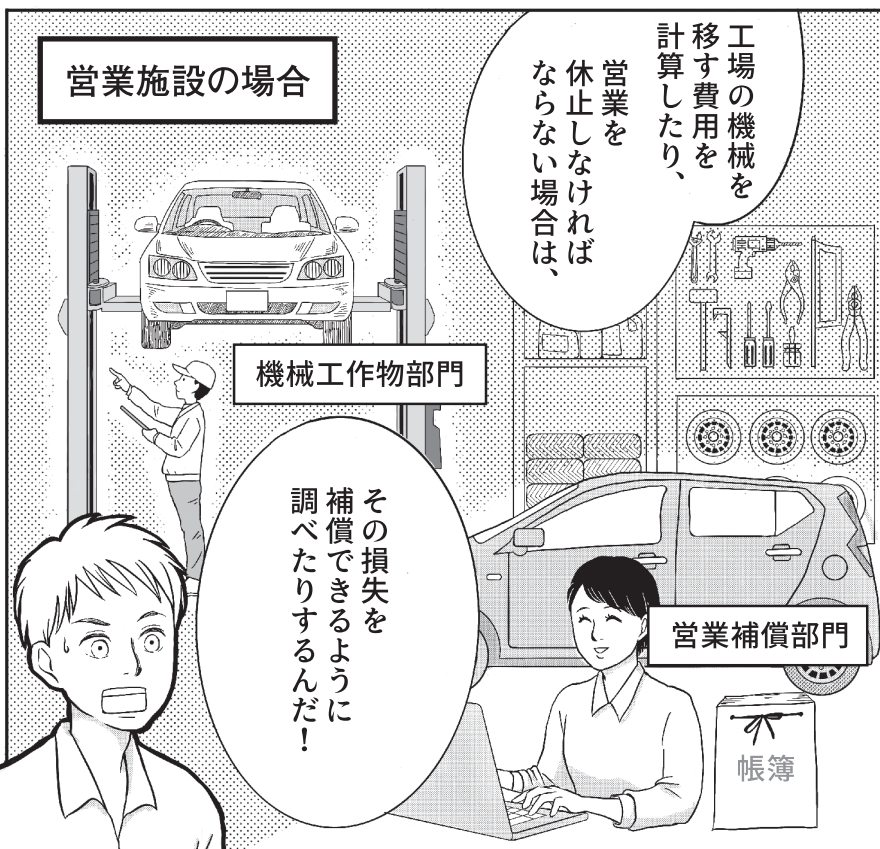
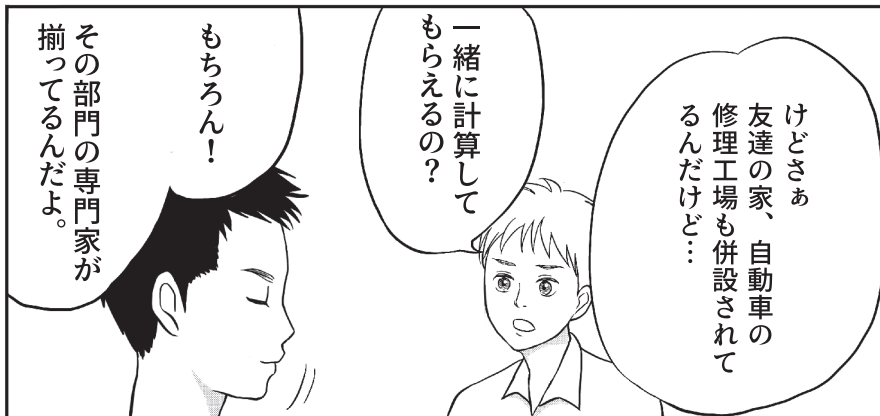
金額を
計算します！

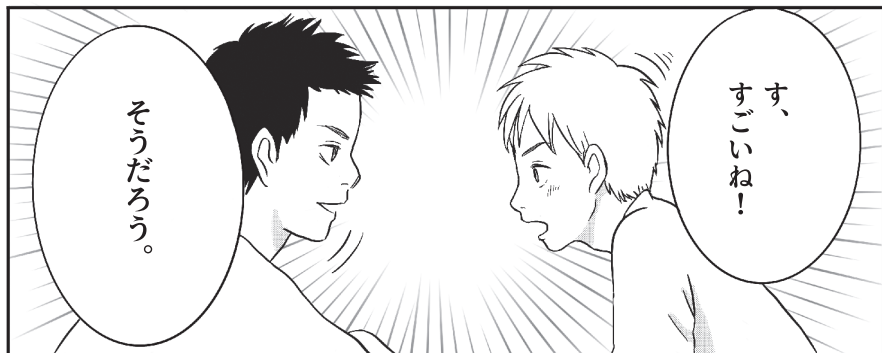
物件部門

家の植木の
太さや高さまで
調べるのかよ

す、すげ〜







す、
すごいね！

そうだろう。

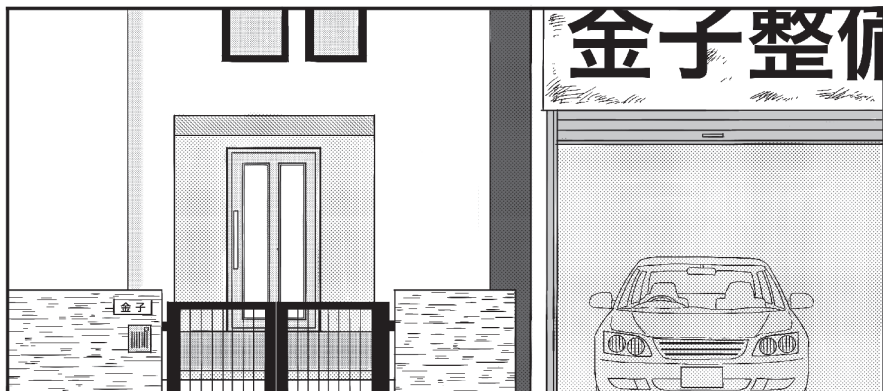


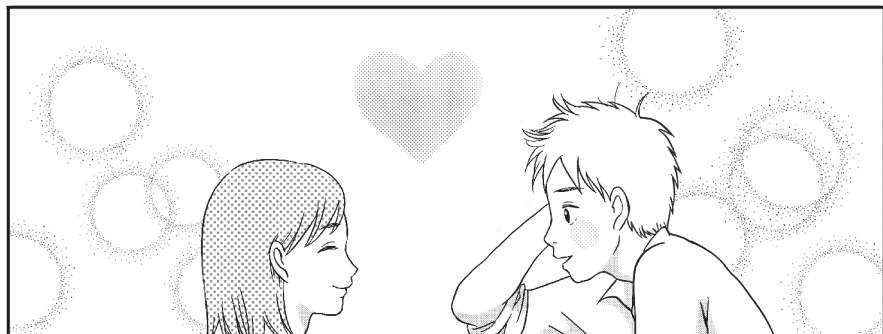
いろんな
ことを正確に
調査することで

引越した先でも、
なるべく今までと
同じような生活や
営業ができるような
補償がされるように
してくれるんだ。



これって、みんなが
知っていた方が
安心するだろ？



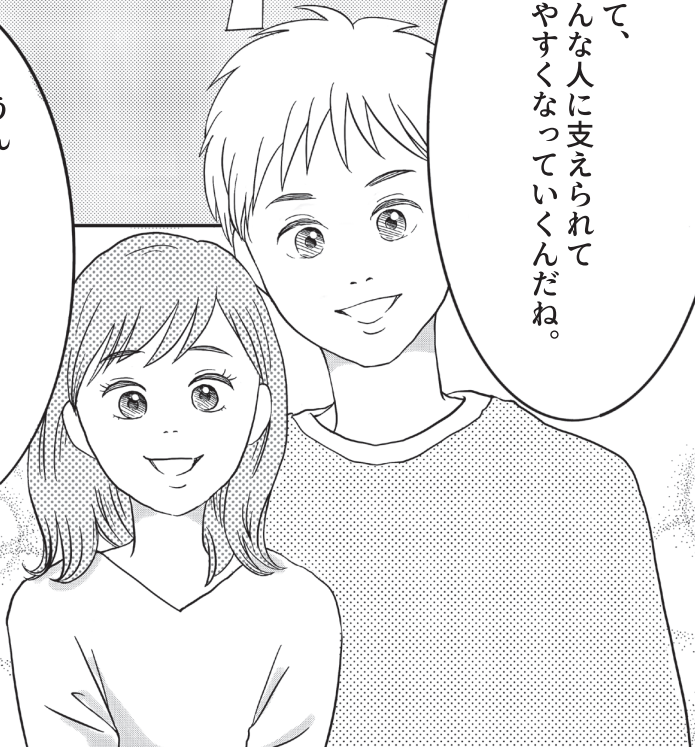


拡幅工事完了後

この道、
綺麗になったな！。

街って、
いろんな人に支えられて
住みやすくなっていくなだね。

うん！
叔父さまのやっている
補償コンサルタントって
人や街にすごく貢献してる
お仕事だったのね！



補償コンサルタントの登録部門別の業務内容

土地調査部門

- 土地の権利者の氏名及び住所、土地の所在等に関する調査、土地境界確認



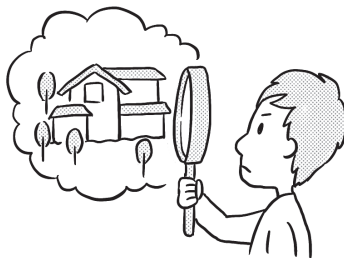
土地評価部門

- 土地の評価のための同一状況地域の区分、土地に関する補償金算定
- 残地等に関する損失の補償に関する調査及び補償金算定



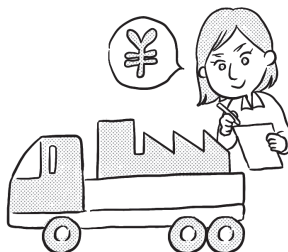
物件部門

- 木造建物、一般工作物、立木等に関する調査及び補償金算定
- 木造若しくは非木造建築物で複雑な構造を有する特殊建築物等に関する調査及び補償金算定



機械工作物部門

- 機械工作物に関する調査及び補償金算定



営業補償・特殊補償部門

- 営業補償に関する調査及び補償金算定
- 漁業権等の消滅又は制限に関する調査及び補償金算定



事業損失部門

- 事業損失に関する調査及び費用負担の算定



補償関連部門

- 意向調査・生活再建調査その他これらに関する調査
- 補償説明及び地方公共団体等との補償に関する連絡調整
- 事業認定申請図書等の作成



総合補償部門

- 公共用地取得計画図書の作成
- 公共用地取得に関する工程管理
- 補償に関する相談
- 関係住民等に対する補償方針に関する説明
- 公共用地交渉





一般社団法人

日本補償コンサルタント協会

Japan Compensation Consultant Association

本 部	〒105-0001 東京都港区虎ノ門2丁目3-20 虎ノ門YHKビル6階 TEL 03 (3591) 6618 FAX 03 (3591) 6607 http://www.jcca-net.or.jp/
北海道支部	〒060-0002 札幌市中央区北二条西2-29-1 (札幌ウイングビル4階) TEL 011 (232) 3738 FAX 011 (232) 3728 http://hokkaido.jcca-net.or.jp/
東北支部	〒980-0014 仙台市青葉区本町1-3-9 (第6広瀬ビル7階) TEL 022 (261) 1935 FAX 022 (261) 4558 http://tohoku.jcca-net.or.jp/
関東支部	〒110-0005 東京都台東区上野3-17-9 (タイムビル2 4階) TEL 03 (5818) 7221 FAX 03 (5818) 7224 http://kanto.jcca-net.or.jp/
北陸支部	〒950-0087 新潟市中央区東大通1-1-15 (東大通ビル6階) TEL 025 (241) 8303 FAX 025 (247) 2700 http://hokuriku.jcca-net.or.jp/
中部支部	〒460-0008 名古屋市中区栄4-3-26 (昭和ビル612号) TEL 052 (241) 9779 FAX 052 (252) 5359 http://chubu.jcca-net.or.jp/
近畿支部	〒540-0026 大阪市中央区内本町1-2-6 (パナシアビル4階) TEL 06 (6949) 0805 FAX 06 (6949) 0816 http://kinki.jcca-net.or.jp/
中国支部	〒730-0012 広島市中区上八丁堀3-1-6 (第2ウエノヤビル6階) TEL 082 (224) 5970 FAX 082 (224) 5971 http://chugoku.jcca-net.or.jp/
四国支部	〒760-0066 高松市福岡町3-11-22 (建設クリエイトビル4階) TEL 087 (822) 7265 FAX 087 (822) 8350 http://shikoku.jcca-net.or.jp/
九州支部	〒812-0012 福岡市博多区博多駅中央街5-11 (第13泰平ビル10階) TEL 092 (471) 8808 FAX 092 (471) 6797 http://kyushu.jcca-net.or.jp/
沖縄支部	〒900-0021 那覇市泉崎1-13-8 (ハーモニー泉崎ビル2階) TEL 098 (869) 8570 FAX 098 (869) 4044 http://okinawa.jcca-net.or.jp/